



PROGETTO DI RINNOVO CON VARIANTE
DELLA CAVA DI BEOLA E QUARZITE
DENOMINATA "I PROD"

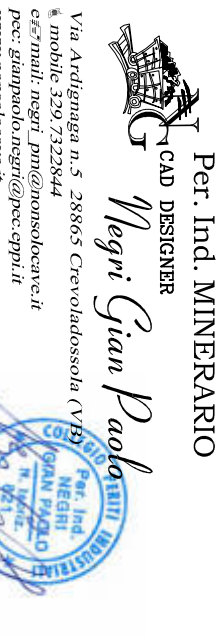
ADEMPIMENTI:

Legge regionale 19 luglio 2003, n. 13
"Nuove disposizioni in materia di valutazione ambientale strategica, valutazione di impatto ambientale e autorizzazione ambientale integrata. Approvazione della legge regionale 14 dicembre 1998, n. 50 (disposizioni concernenti la compatibilità ambientale e le procedure di valutazione)"

TAV.24 - SCHEMA EVOLUTIVO
DI REGIMAZIONE DELLE ACQUE -

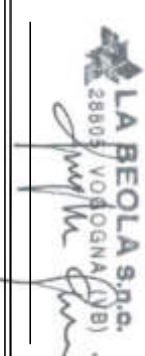
Scala: 1:1.000/100

I Tecnici



Il Committente

Soc. La Beola snc
di Guglielmi Giovanni e C.
Via A. Binda, 17
28065 Vogogna (VB)



Ag. Dott. Nat. Stefano Crossetto
Via Pirelli, 5 Soriano Torinese (TO), IT
Mobile: +39 347 998152
e-mail: stefano.crossetto@univ.it

Dott. Geol. Claudio Giuppari
Via A. Binda, 17/8 28065 Vogogna (VB), IT
Mobile: +39 347 6219434
e-mail: c.giuppari@geosurveying.it

Dott. Geol. Riccardo Ferriola
Via Ippoliti, 18 12037 Saluzzo (CN), IT
e-mail: 338.5827610
e-mail: rferriola@provincia.vb.it

Agosto 2024

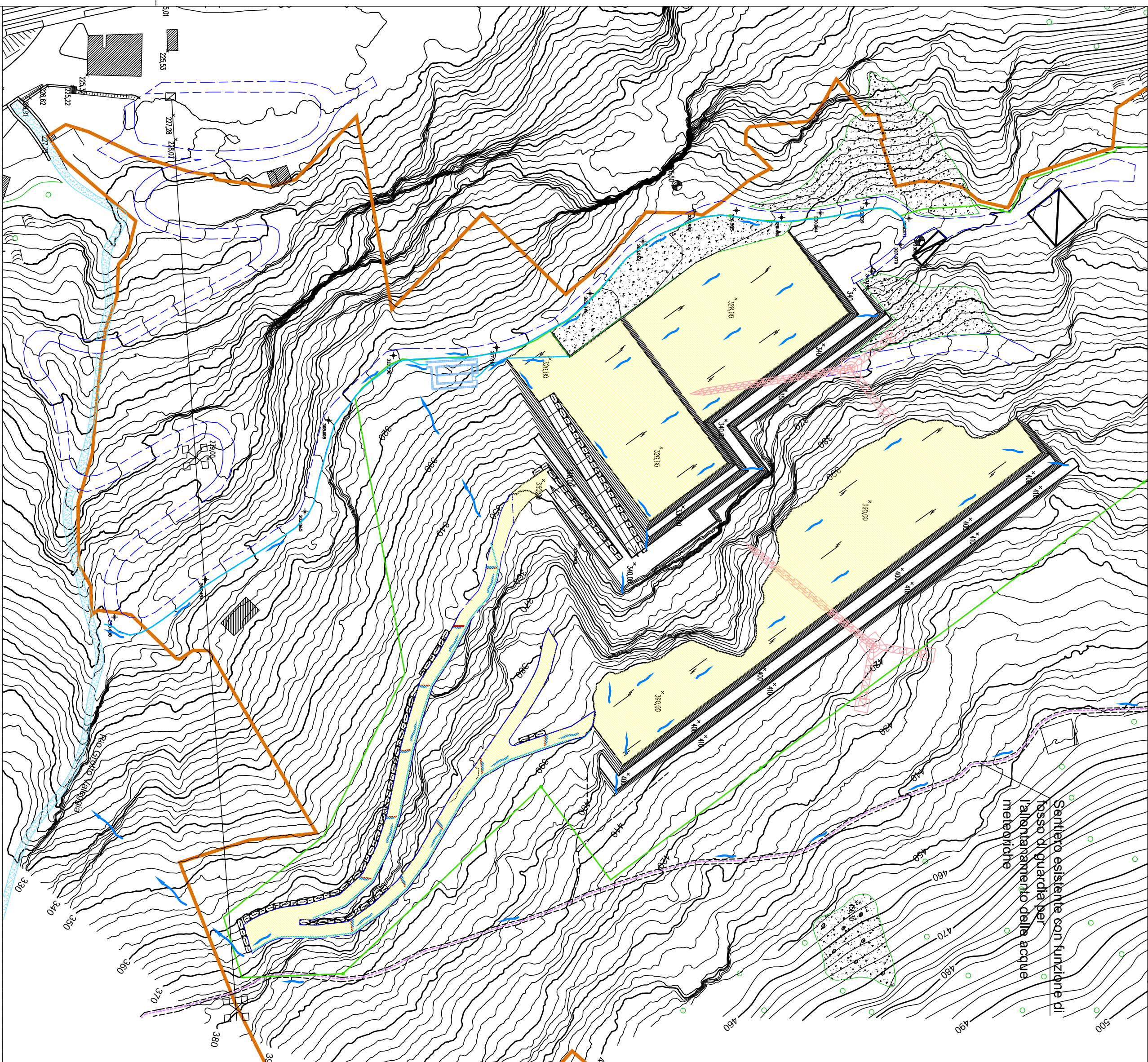


LEGENDA

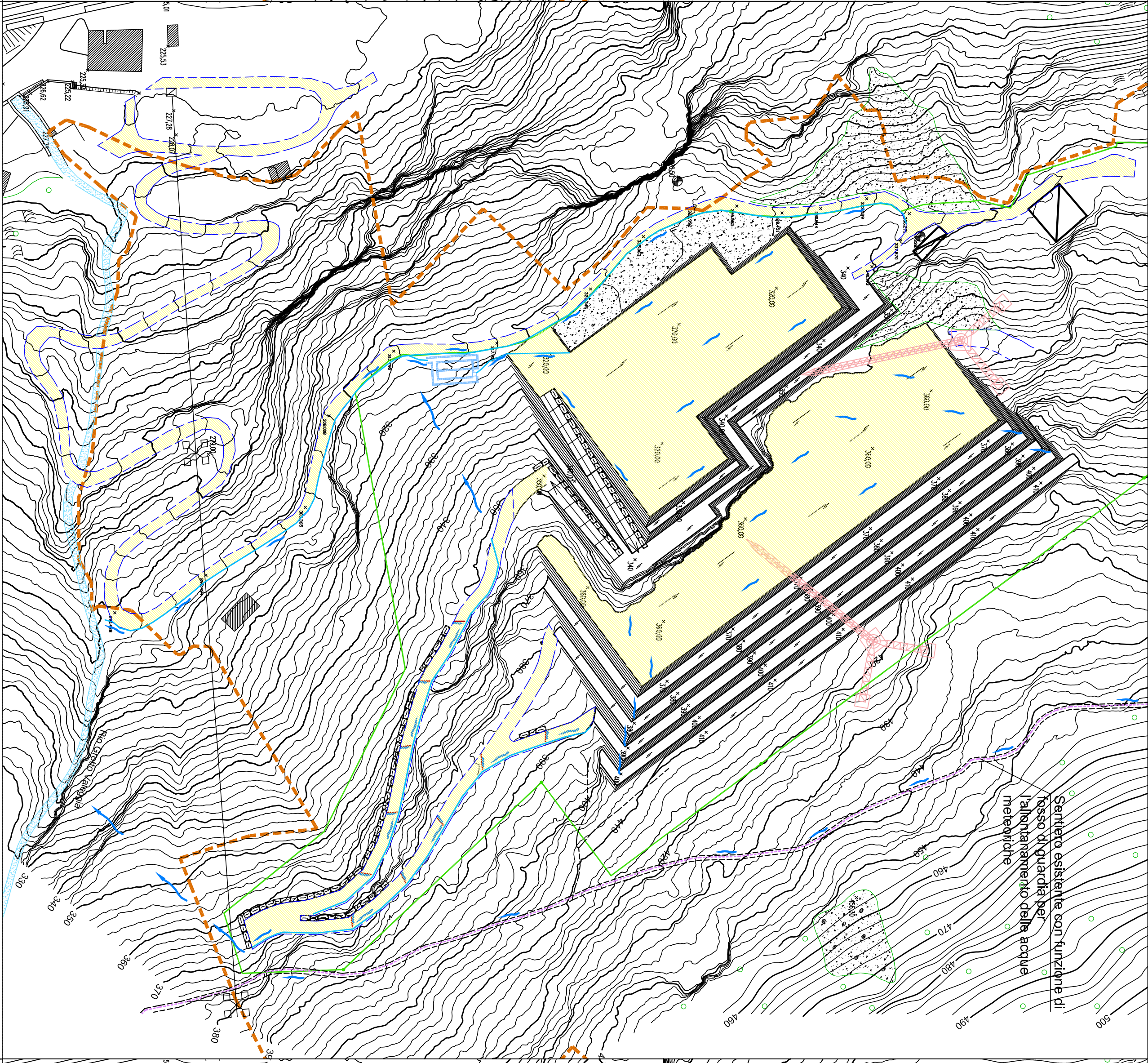
- Limite area in disponibilità
- Limite area richiesta in autorizzazione
- Limite area di coltivazione
- Derrick oggetto di nuova installazione
- Strada di accesso e piazzali di servizio
- Tracciato della pista di accesso al fronte superiore di cava autorizzata con D.G.C. n. 1.08/CAV del 18.06.2008
- Punti quotati per rilievi di aggiornamento
- Sfridi di vecchie autorizzazioni di cava
- Vasca di decantazione in progetto
- Cunette in progetto
- Linee di deflusso delle acque meteoriche
- Attraversamenti stradali in legno per evitare l'erosione della pista da parte delle acque meteoriche

SEGNI CONVENZIONALI

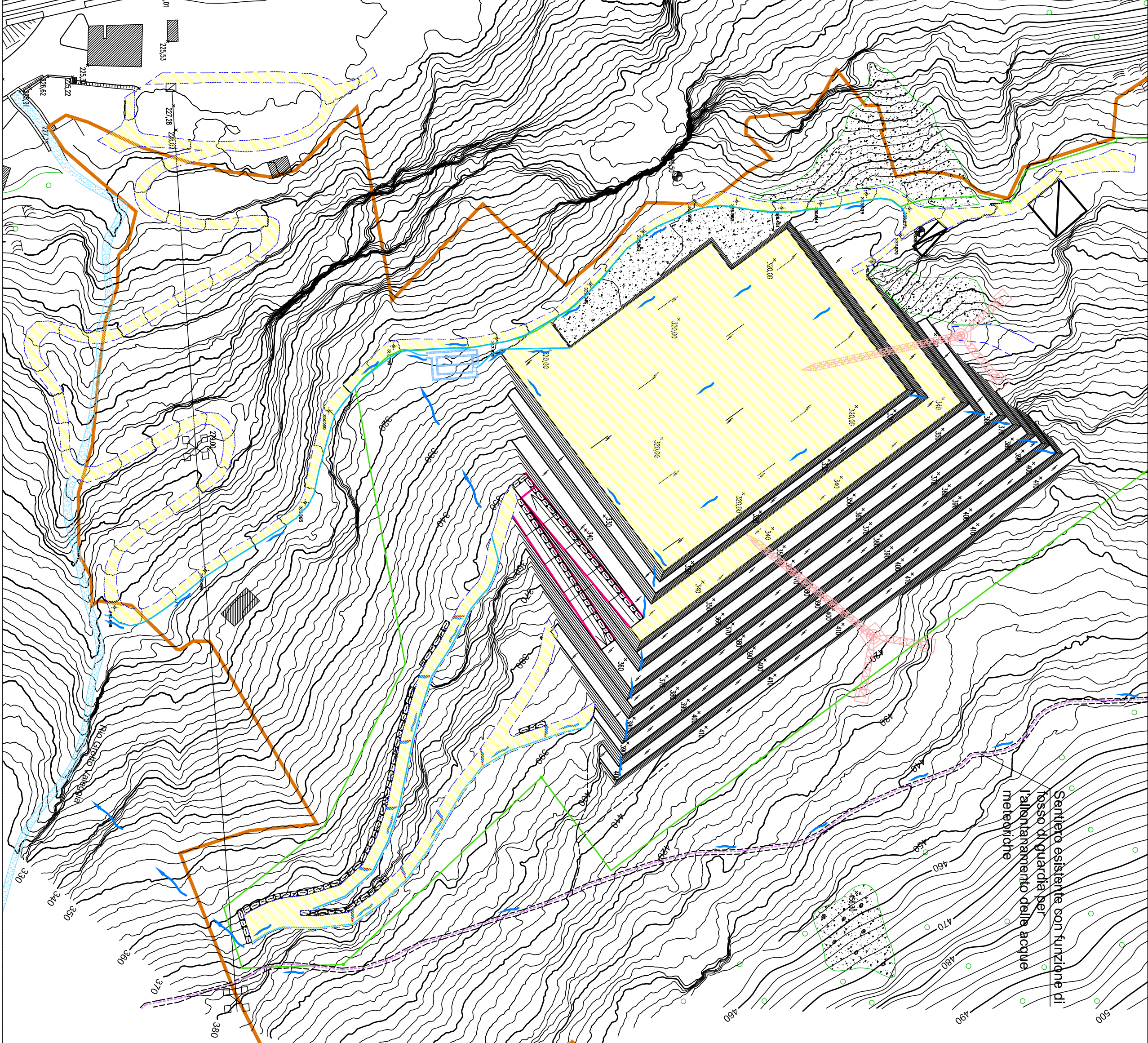
- Muro di sostegno
- Muro a secco
- Muro in blocchi
- Bosco
- Zona cespugliata
- Detrito
- Roccia



- SITUAZIONE PREVISTA AL TERMINE DEL 5° ANNO DI COLTIVAZIONE -



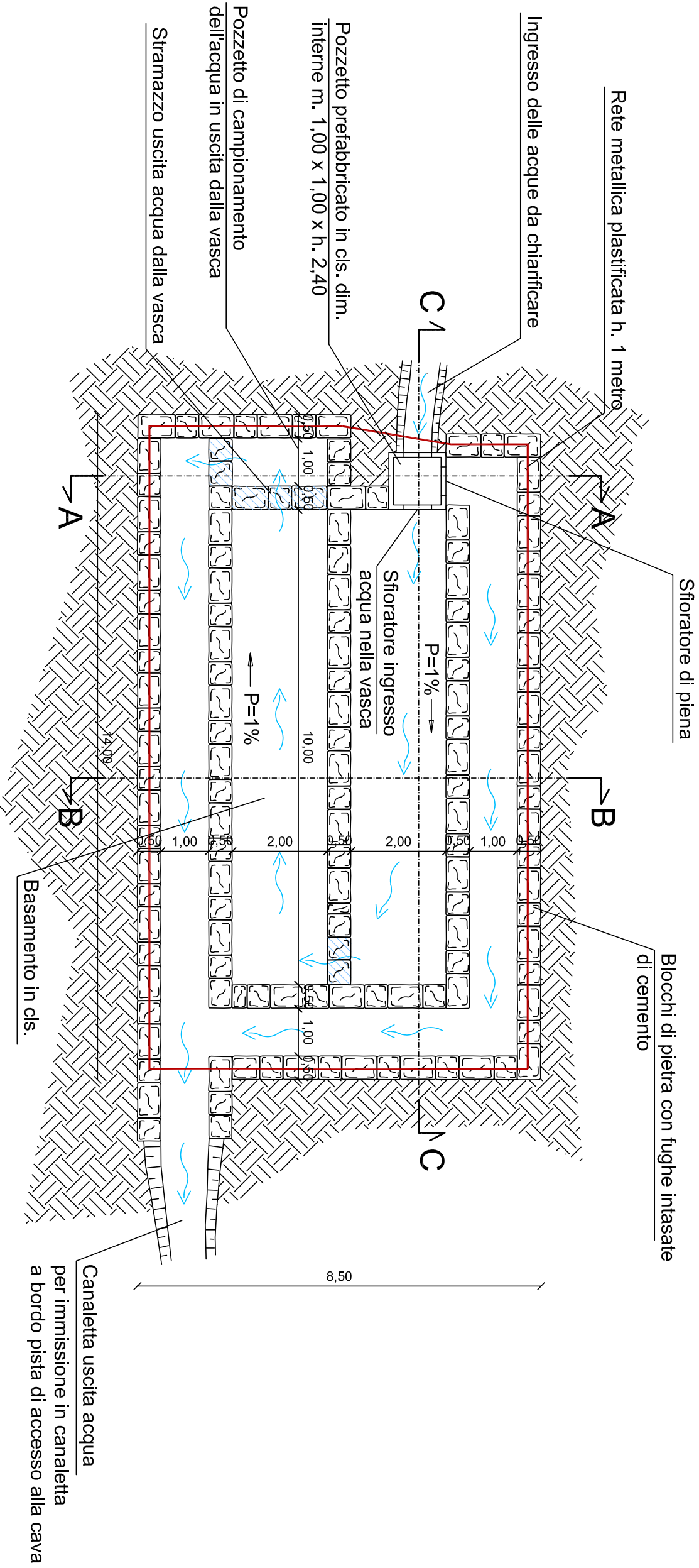
- SITUAZIONE PREVISTA AL TERMINE DEL 10° ANNO DI COLTIVAZIONE -



- SITUAZIONE PREVISTA AL TERMINE DEL 15° ANNO DI COLTIVAZIONE -

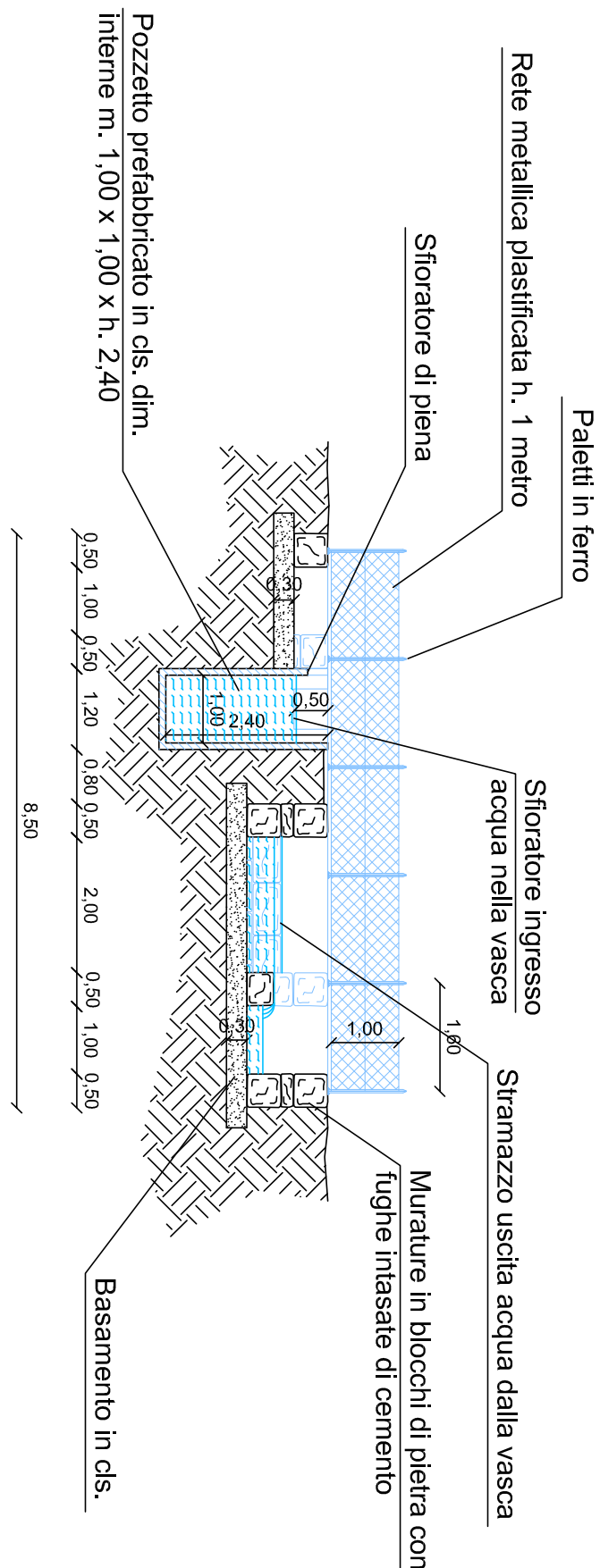
PIANTA

Scala 1:100



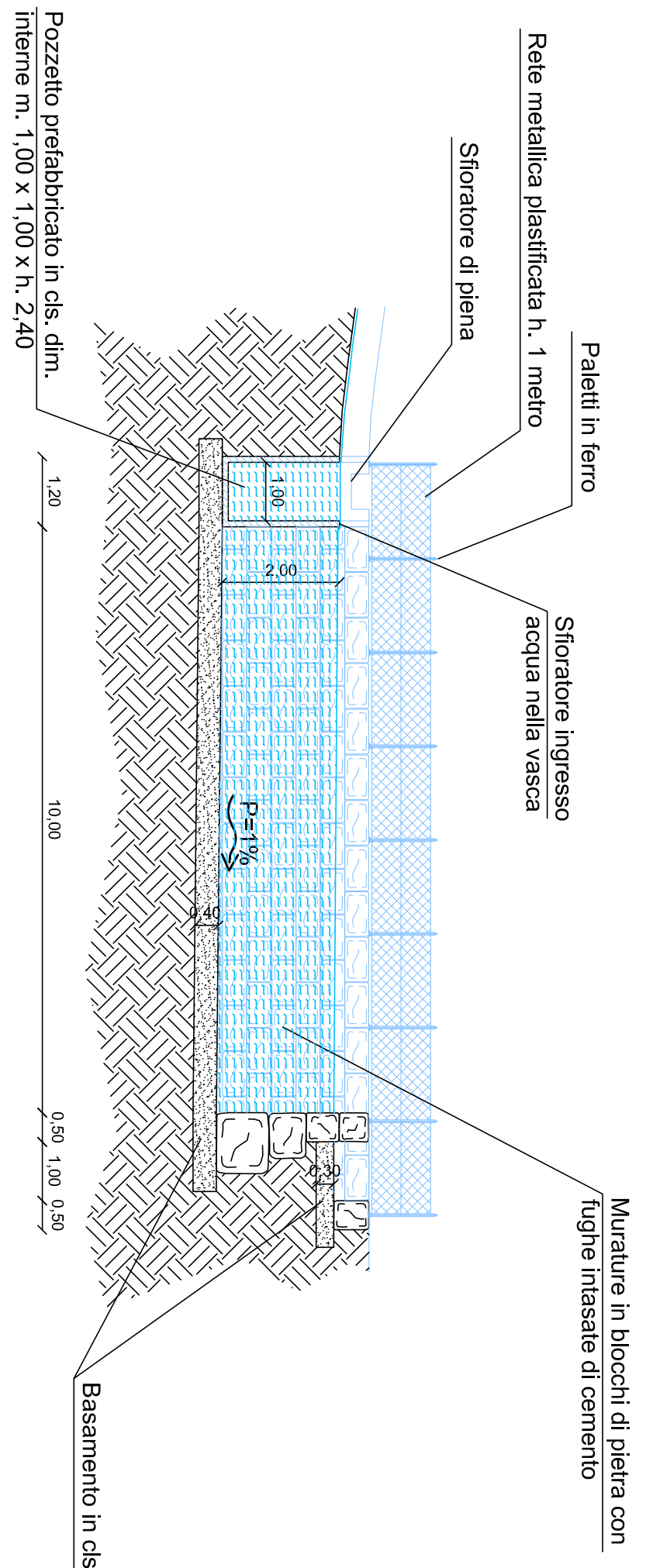
SEZIONE A-A

Scala 1:100



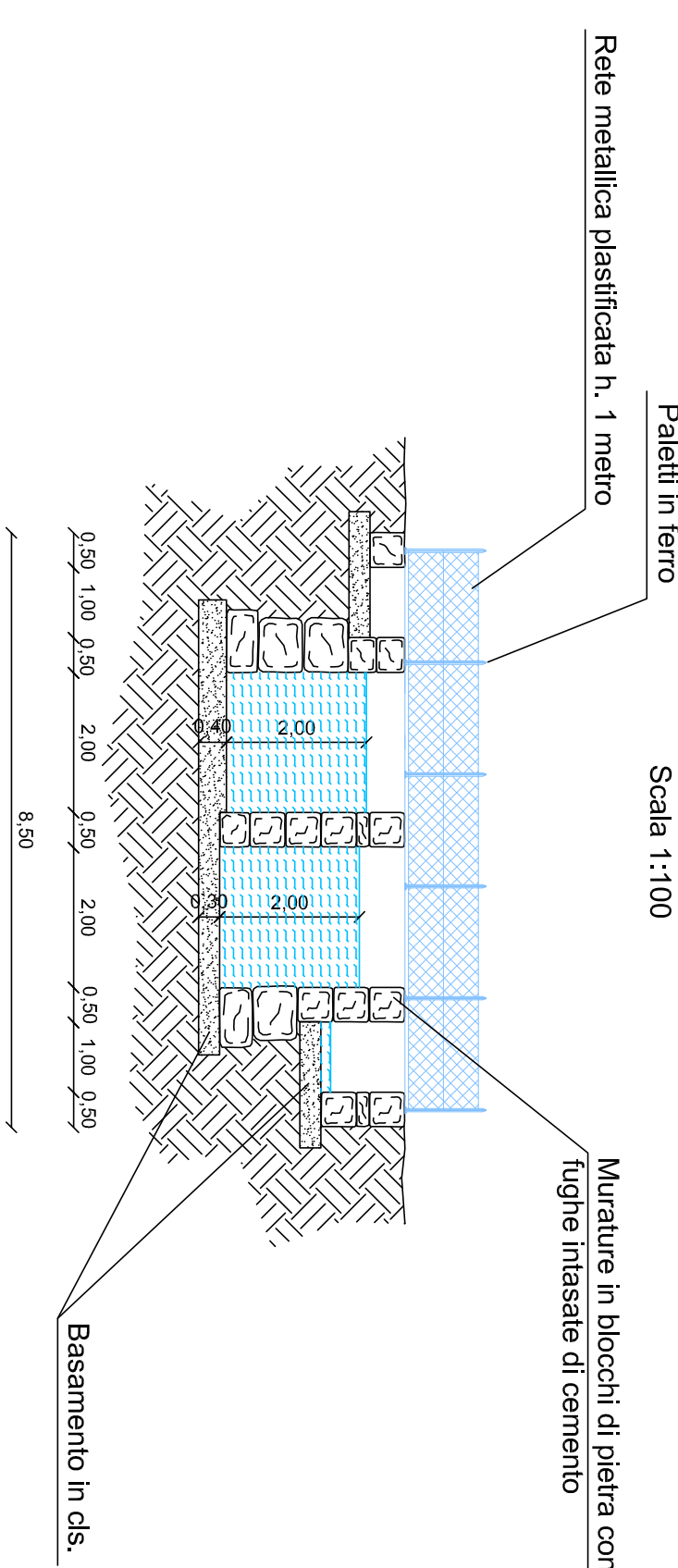
SEZIONE C-C

Scala 1:100



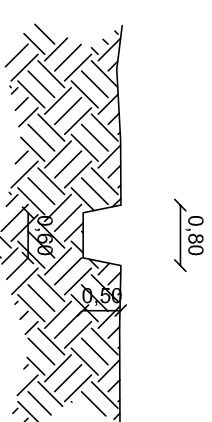
SEZIONE B-B

Scala 1:100



CANALETTE

Scala 1:100



- PARTICOLARI COSTRUTTIVI OPERE DI REGIMAZIONE/CHIARIFICAZIONE -